

---

# **Netzwerk-Videorekorder**

## **Kurzanleitung**

---

Version: V1.03

BOM: 3101C0FC

Vielen Dank, dass Sie sich für dieses Produkt entschieden haben. Wenden Sie sich mit Fragen oder Feedback an Ihren örtlichen Fachhändler. Diese Anleitung darf ohne die vorherige schriftliche Zustimmung von unserem Unternehmen weder vollständig noch auszugsweise kopiert, vervielfältigt, übersetzt oder in anderer Form oder über einen beliebigen Weg verbreitet werden. Änderungen vorbehalten. Keine Erklärungen, Informationen oder Empfehlungen in dieser Bedienungsanleitung stellen eine formelle ausdrückliche oder implizierte Garantie dar.

## **Sicherheitshinweise**

Lesen Sie die Anleitung sorgfältig durch, bevor Sie mit der Installation und Inbetriebnahmen beginnen.

- Installation und Wartung müssen von qualifiziertem Personal durchgeführt werden.
- Dieses Gerät ist ein Produkt der Klasse A und kann Funkstörungen verursachen. Ergreifen Sie gegebenenfalls geeignete Maßnahmen.
- Trennen Sie das Gerät vom Stromnetz, bevor Sie die Installation und Kabelanschlüsse vornehmen. Tragen Sie während der Installation antistatische Handschuhe. Verwenden Sie vom Hersteller empfohlene Batterien/Akkus. Unsachgemäße Verwendung oder Austausch von Batterien/Akkus kann zur Explosion führen. Entsorgen Sie verbrauchte Batterien/Akkus entsprechend örtlichen Bestimmungen. Entsorgen Sie Batterien nicht in Feuer.
- Das Gerät ist nur zur Verwendung in Innenräumen bestimmt. Achten Sie auf die korrekte Betriebsumgebung, einschließlich Temperatur, Luftfeuchtigkeit, Ventilation, Spannungsversorgung und Blitzschutz. Das Gerät muss stets ordnungsgemäß geerdet sein. Schützen Sie das Gerät vor Staub, starker Vibration, Flüssigkeiten und starker elektromagnetischer Strahlung. Ein plötzlicher Stromausfall kann zu Geräteschäden oder Datenverlust führen.
- Treffen Sie die notwendigen Maßnahmen zur Gewährleistung der Datensicherheit und zum Schutz vor Netzwerkangriffen und Hackern (bei Verbindung mit dem Internet).

## Einhaltung gesetzlicher Bestimmungen

### FCC, Teil 15

Dieses Gerät wurde getestet und hält die Grenzwerte für ein digitales Gerät gemäß Teil 15 der FCC-Vorschriften ein. Diese Grenzwerte sollen einen angemessenen Schutz gegen schädliche Interferenzen bieten, wenn das Gerät in einer gewerblichen Umgebung betrieben wird. Dieses Gerät erzeugt, verwendet, und kann hochfrequente Energie abstrahlen und kann Störungen des Radio- und Fernsehempfangs verursachen, falls es nicht gemäß der Bedienungsanleitung installiert und verwendet wird. Der Betrieb dieses Geräts in einem Wohngebiet kann schädliche Interferenzen verursachen. In diesem Fall muss der Benutzer die Störungen auf eigene Kosten beseitigen.

Dieses Produkt entspricht Teil 15 der FCC-Vorschriften. Für den Betrieb des Geräts müssen die folgenden zwei Bedingungen erfüllt sein:

- Dieses Gerät darf keine schädlichen Störungen verursachen.
- Dieses Gerät muss alle Störungen tolerieren können, auch Störungen, die einen unerwünschten Betrieb zur Folge haben.

### Niederspannungsrichtlinie und EMV-Richtlinie



Dieses Produkt entspricht den Anforderungen der europäischen Niederspannungsrichtlinie 2014/35/EU und der EMV-Richtlinie 2014/30/EU.

### EEAG-Richtlinie – 2012/19/EU



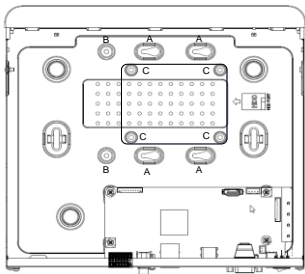
Das Produkt, auf das sich diese Bedienungsanleitung bezieht, fällt unter die Elektro- und Elektronik-Altgeräte (EEAG-Richtlinie) und muss in verantwortungsvoller Weise entsorgt werden.

## ▶ Standard-IP, Benutzername und Passwort

- Standard-IP-Adresse: **192.168.1.30**
- Standardmäßiger Administrator-Benutzername: **admin**
- Standardmäßiges Administrator-Passwort: **123456** (nur für die erste Anmeldung und muss zur Sicherheit in ein starkes Passwort mit mindestens 8 Zeichen, einschließlich Groß- und Kleinbuchstaben, Ziffern und Symbole geändert werden)

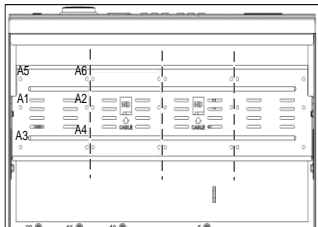
## ▶ Festplatte installieren

**Vorsicht:** Trennen Sie vor der Montage die Stromversorgung. Verwenden Sie während der gesamten Installation antistatische Handschuhe oder ein entsprechendes Armband.



Die Schraubenlöcher sind für verschiedene Anwendungen gedacht:

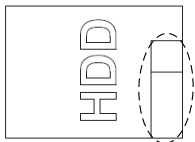
- A: 3,5-Zoll-Festplatten mit 4 Schraubenlöchern.
- A und B: 3,5-Zoll-Festplatten mit 6 Schraubenlöchern.
- C: 2,5-Zoll-Festplatten.



- A1 bis A4: 3,5-Zoll-Festplatten mit 4 Schraubenlöchern.
- A1 bis A6: 3,5-Zoll-Festplatten mit 6 Schraubenlöchern.

#### Hinweis:

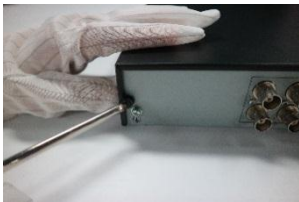
- Die drei gepunkteten Linien (zur Anschauung) teilen vier Schraubenlöcher-Sätze auf. Nicht quer über die Linien montieren.
- Ein 8-Festplatten-Gerät verfügt über zwei Montageplatten. Nehmen Sie die Montageplatten heraus, befestigen Sie alle Festplatten an Montageplatten und montieren Sie anschließend die Montageplatten im Gerät.



Die gestrichelten Linien zeigen die Kabelanschlussseite an (kann evtl. je nach Gerät variieren). Stellen Sie sicher, dass die Festplatte bei der Installation zur richtigen Seite zeigt.

Wählen Sie eine geeignete Option. Verwenden Sie einen Schraubendreher der Größe 1 oder 2. Alle Abbildungen dienen nur der Illustration.

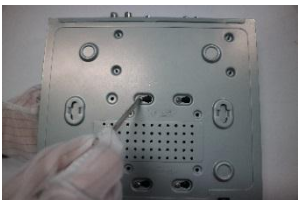
## ▶ Installation von 1 oder 2 Festplatten



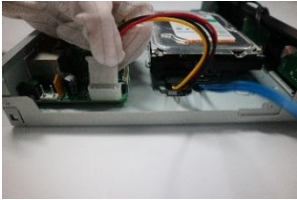
1. Lösen Sie die Schrauben auf der Rückwand und auf beiden Seiten.  
Entfernen Sie die Abdeckung.



2. Verbinden Sie Strom- und Datenkabel mit der Festplatte.
3. Lösen Sie die Schrauben der Festplatte zur Hälfte.



4. Schieben Sie die Festplatte in die Schraubenlöcher.
5. Ziehen Sie die Schrauben fest.



6. Schließen Sie das Stromkabel an der Hauptplatine an.
7. Schließen Sie das Datenkabel an der Hauptplatine an.
8. Schließen Sie die Abdeckung wieder und ziehen Sie die Schrauben fest.

## Installation von 4 oder 8 Festplatten



1. Lösen Sie die Schrauben auf der Rückwand.
2. Drücken Sie mit beiden Daumen und öffnen Sie die Abdeckung durch Schieben.



- 3.** Lösen Sie die Schrauben auf beiden Seiten.



- 4.** Nehmen Sie die Montageplatte heraus.



- 5.** Befestigen Sie die Festplatten an der Montageplatte und ziehen Sie die Schrauben fest.



- 6.** Setzen Sie die Montageplatte wieder an der richtigen Stelle ein.



- 7.** Ziehen Sie die Schrauben auf beiden Seiten der Montageplatte

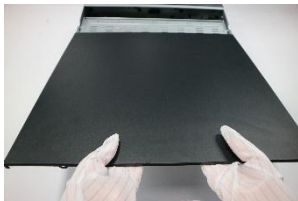


- 8.** Verbinden Sie Strom- und Datenkabel mit der Festplatte.

fest, um sie zu sichern.



9. Schließen Sie das Datenkabel an der Hauptplatine an.



10. Schließen Sie die Abdeckung wieder. Ziehen Sie die Schrauben auf der Rückwand fest.

## ▶ Nehmen Sie die Montagehalterung als ein Beispiel



1. Suchen Sie die linke und rechte Montagehalterung.



2. Befestigen Sie die Festplatte an den Montagehalterungen.

3. Wählen Sie einen geeigneten Weg, um die Frontblende abzunehmen.



Lösen Sie die Schrauben, um die Frontblende abzunehmen.



Drücken Sie zum Abnehmen die Verriegelungen auf beiden Seiten der Frontblende.



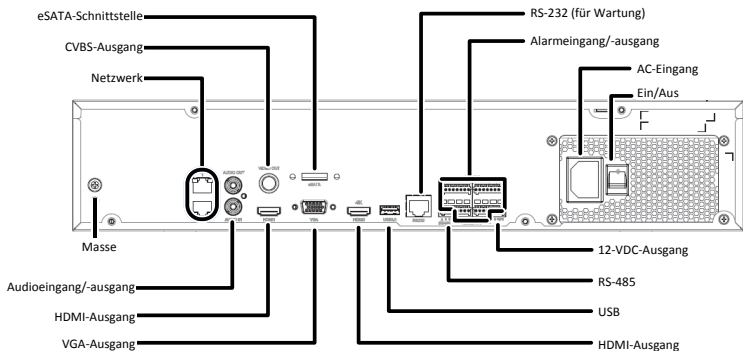
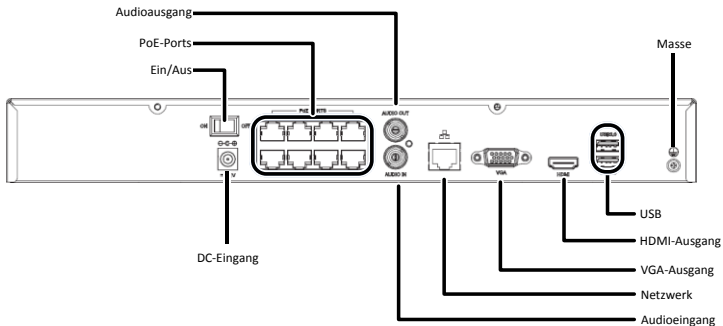
4. Richten Sie die Festplatte mit dem Einschub aus, schieben Sie sie hinein und drücken Sie vorsichtig, bis sie einrastet.



5. Installieren Sie alle Festplatten auf die gleiche Weise und bringen Sie anschließend die Frontblende wieder an.

## Ports, Schnittstellen und LEDs

Die Ports, Schnittstellen, Anschlüsse, der Ein-/Ausschalter und die LEDs unterscheiden sich je nach Gerätemodell. Siehe nachstehende Beispiele.




LED	Beschreibung
PWR (Strom)	Leuchtet: Am Stromnetz angeschlossen.
RUN (Betrieb)	<ul style="list-style-type: none"> <li>Leuchtet: Normal.</li> <li>Blinkt: Gerät fährt hoch.</li> </ul>
NET (Netzwerk)	Leuchtet: Mit Netzwerk verbunden.
GUARD (Scharfschaltung)	Leuchtet: Scharfschaltung wurde aktiviert.
IR	<ul style="list-style-type: none"> <li>Leuchtet: Für Fernbedienung aktiviert.</li> <li>Blinkt: Authentifizierung des Gerätecodes.</li> </ul>
ALM (Alarm)	Leuchtet: Gerätealarm wurde ausgelöst.
CLOUD	Leuchtet: Mit Cloud verbunden.
HD (Festplatte)	<p>Nur eine HD-LED:</p> <ul style="list-style-type: none"> <li>Leuchtet: Keine Festplatte oder Festplatte funktioniert nicht.</li> <li>Blinkt: Schreibt oder liest Daten.</li> </ul> <p>Eine HD-LED pro Festplatte:</p> <ul style="list-style-type: none"> <li>Leuchtet grün: Normal.</li> <li>Blinkt grün: Schreibt oder liest Daten.</li> <li>Leuchtet rot: Anormal.</li> <li>Blinkt rot: Array wird umgebaut.</li> </ul>

## Inbetriebnahme

Vergewissern Sie sich, dass die Installation und die Kabelanschlüsse korrekt sind. Schließen Sie das Gerät am Strom an und schalten Sie es ggf. ein. Folgen Sie dem Assistenten zur Beendigung der Grundeinrichtung, nachdem der NVR hochgefahren ist.

## Live-Ansicht

Klicken Sie auf **Menu** > **Camera** > **Camera**. Die erkannten Kameras werden aufgeführt. Klicken Sie auf , um eine Kamera hinzuzufügen. Zur Suche eines Netzwerksegments klicken Sie auf **Search**. Wurde eine Kamera hinzugefügt, jedoch das Live-Video ist nicht verfügbar, so überprüfen Sie die Netzwerkverbindung und vergewissern Sie sich, dass der Benutzername und das Passwort der Kamera im System korrekt eingestellt sind. Nehmen Sie ggf. Änderungen vor.

## Wiedergabe

Rechtsklicken Sie auf ein Vorschaufenster und wählen Sie **Playback**, um am heutigen Tag aufgenommene Videodaten anzuzeigen. Ein 24/7-Aufnahmezeitplan ist werkseitig aktiviert und kann unter **Menu** > **Storage** > **Recording** bearbeitet werden.

## Zugriff über Webbrowser

Greifen Sie über einen Webbrowser (z. B. Internet Explorer) von einem verbundenen Computer auf den NVR zu.

1. Geben Sie die IP-Adresse des NVR im Adressfeld ein und drücken Sie **Enter**. Installieren Sie das Plug-in gemäß den Anleitungen auf dem Bildschirm. Schließen Sie alle Webbrowser, wenn die Installation startet.
2. Öffnen Sie den Webbrowser und melden Sie sich mit korrektem Benutzernamen und Passwort an.

## Zugriff über Mobil-App

Scannen Sie den QR-Code am NVR, um die Smartphone-App herunterzuladen. Installieren Sie die App und melden Sie sich für ein Cloud-Konto an. Scannen Sie mit der App erneut den QR-Code, um den NVR hinzuzufügen. Anschließen können Sie von Ihrem Smartphone aus jederzeit und überall auf Ihren NVR zugreifen.

**Hinweis:** Vergewissern Sie sich, dass der NVR mit einem Router mit Internetverbindung verbunden ist. Wenn die App durch Scannen des QR-Codes nicht verfügbar ist, wenden Sie sich an Ihren örtlichen Fachhändler.

## Abschaltung

Schalten Sie das Gerät im Menü **Shutdown** aus und nicht mit dem Ein-/Ausschalter oder durch Ziehen des Netzsteckers. Ein plötzlicher Stromausfall kann zu Geräteschäden oder Datenverlust führen.